



CYNGHRAIR  
CAFFAEL  
CYMREIG

WELSH  
PROCUREMENT  
ALLIANCE

# ADEILADU TAI GOGLEDD A CHANOLBARTH CYMRU

**CYTUNDEB FFRAMWAITH::**  
cyf H1NW

**CYFNOD FFRAMWAITH:**

20 Ebrill 2020 – 19 Ebrill 2024

**CN:** 2019/S 210-512289

**CAN:** 2020/S 070-167787





# CYNGHRAIR CAFFAEL CYMREIG (WPA) – GWEITHIO DROS GYMRU

Mae WPA yn darparu fframweithiau sy'n cydymffurfio â'r OJEU y gall awdurdodau lleol, landlordiaid cymdeithasol a chyrrff eraill yn y sector cyhoeddus eu defnyddio i gaffael gwaith, cynnyrch a gwasanaethau ar gyfer adeiladu, adnewyddu a chynnal a chadw tai cymdeithasol, ysgolion ac adeiladau cyhoeddus. Ein gweledigaeth yw cael ein cydnabod ledled Cymru fel canolfan rhagoriaeth ar gyfer caffael yn y sector cyhoeddus.

Gweithredwn yng Nghymru gan gysylltu cwmnïau adeiladu, gwneuthurwyr a darparwyr gwasanaeth gydag anghenion ein cleientiaid. Deunw â phrynwyr a chyflenwyr ynghyd er mwyn adeiladu a cynnal eiddo cyhoeddus yn fwy effeithol ac effeithlon o ran cost, ac er budd cymunedau lleol.

Caiff ein gweithgaredd ei lywio gan ein Pwyllgor Gweithredol sy'n cynnwys Awdurdodau Lleol a

Chymdeithasau Tai o bob rhan o Gymru.

Cefnogir WPA gan LHC, sefydliad dim-er-elw, a gaiff ei lywodraethu gan gyfraith gyhoeddus a chorff pwrcasu canolog a fu'n darparu gwasanaethau caffael yn y Deyrnas Unedig ers 1966. Caiff pob Hysbysiad Contract eu cyhoeddi ar ran WPA gan LHC, sydd â thîm mewnol o arbenigwyr caffael technegol sy'n cynhyrchu a rheoli'r fframweithiau.

Nod WPA yw darparu datrysiadau ar gyfer cydymffurfiaeth, ansawdd a gwerth gorau a darparu cymorth a chynghor ar gaffael a chymorth a chynghor technegol drwy gydol prosiectau ein cleientiaid.

Mae unrhyw sefydliad a gaiff ei gyllido'n gyhoeddus neu'n rhannol gyhoeddus yn gymwys i ddefnyddio ein fframweithiau.



## Y FFRAMWAITH

Yn ystod haf 2019 gofynnodd grŵp o ddarparwyr tai cymdeithasol ar draws Gogledd Cymru i WPA os gallem helpu i wneud caffael datblygiadau tai adeiladu newydd yn fwy effeithiol. Roeddent hefyd yn awyddus i sicrhau fod datblygiadau adeiladu newydd yn cael eu caffael gan gydymffurfio gyda rheolau caffael y sector cyhoeddus.

Roeddem yn ymwybodol ein bod eisiau annog cynifer o gontractwyr lleol ag oedd modd i gynnig i fod ar y fframwaith.

Fframwaith 'H1NW' yw canlyniad ein hymdrechion.

## YMGYSYLLTU CYN-TENDR

Fe wnaeth tîm WPA ymchwilio'r sector adeiladu yng Ngogledd Cymru, gyda chymorth ein cleientiaid, a bu modd i ni ymgysylltu gyda dros 50 cwmni i gyfeirio at y cyfle fframwaith a'u hannog i wneud cais.

### Roedd angen i'r fframwaith:

- sicrhau cydymffurfiaeth gyda rheolau caffael y sector cyhoeddus
- darparu proses gaffael gyflym a rhwydd
- caniatáu ymgysylltu cynnar gyda chontractwyr lleol
- darparu gwerth am arian
- cynnig buddion cymunedol mesuradwy
- cynnal ansawdd y datblygiadau

### Ar yr un pryd roedd angen i'r datrysiadau a gynigiwyd gan y fframwaith i:

- gofio am yr agenda effeithiolrwydd ynni a datgarboneiddio
- rhoi ystyriaeth i Ddeddf Llesiant Cenedlaethau'r Dyfodol 2015
- darparu dull cydweithredu gan rannu arbenigedd ac adnoddau



## CWMPAS a MANYLEB Y FFRAMWAITH

Defnyddir y fframwaith ar gyfer adeiladu pob math o dai, yn cynnwys byngalos, fflatiau a rhandai, cartrefi gofal, tai gwarchod a llety rhannu. Bydd y fframwaith yn cynnwys pob math o ddaliadaeth.

Mae'r fframwaith hefyd yn darparu ar gyfer cyflenwi adeiladau cymunedol cysylltiedig i ddatblygiadau preswyl (tebyg i hybiau a chyfleusterau chwaraeon e.e. manau cyfarfod, canolfannau iechyd a gofal, cyfleusterau hamdden a llyfrgelloedd) ynghyd ag

unrhyw gyfleusterau masnachol cysylltiedig tebyg i feysydd parcio ac unedau manwerthu. Fodd bynnag, er y caiff y cwmpas ar gyfer y datblygiad cysylltiedig hwn ei gynnwys, ni chafodd cynigwyr eu gwerthuso'n sylweddol ar yr agwedd hon o'r datblygiad, a chynghorir cleientiaid sy'n dymuno comisiynu datblygiadau o'r fath (a ganiateir yn unig fel atodol i gynllun preswyl) i gynnal mini gystadleuaeth. Nid oedd y gallu i gwblhau datblygiadau o'r fath ychwaith yn faen prawf ar gyfer dethol.



## CWMPAS GOFYNION WPA

Darparu prif wasanaethau contractio i ddarparu cynlluniau preswyl a llety hollol orffenedig. Rhannwyd y fframwaith yn bedair ffrwd gwaith ar draws gwahanol ardaloedd daearyddol.

- Prosiectau hyd at 5 uned ar safleoedd unigol neu luosog
- Prosiectau 6 i 15 uned ar safleoedd unigol neu luosog
- Prosiectau 16 i 49 uned ar safleoedd unigol neu luosog
- Prosiectau 50+ uned ar safleoedd unigol neu luosog

Er mwyn annog busnesau bach a chanolig, gellir darparu prosiectau hyd at 15 uned dan gontract canolraddol RIBA cam 5. Ar gyfer prosiectau 16 uned neu fwy, rhaid i dendrau fedru darparu contractau dylunio ac adeiladu dan D&B RIBA cam 3/4.

## CYTUNDEBAU DATBLYGU

Bydd y fframwaith yn cynnig yr opsiwn i ddarparu Cytundebau Datblygu dan y fframwaith. Mae'r fframwaith yn cynnig y gallu am Ddyfarniad Uniongyrchol i Gwmni Penodedig ar y fframwaith. Bydd hyn yn galluogi Awdurdod Contractio i ddyfarnu Cytundeb Datblygydd yn uniongyrchol i Gwmni Penodedig lle gallant gynnig tir mewn ardal addas ac yn medru gwneud y gwaith ar y safle.

Yn unol â rheoliadau Caffael Cyhoeddus 2015 (Rheoleiddiad 2(1) PCR 2015 ac Erthygl 2(1)(6)(c) Cyfarwyddeb 2014) mae contractau gwaith cyhoeddus yn golygu contractau cyhoeddus sydd ag unrhyw un o'r dilynol fel eu hamcan:

- cyflawni neu ddylunio a hefyd gyflawni, gwaith
- gwireddu, drwy ba bynnag fodd, waith yn cyfateb i'r gofynion a fanylir gan yr awdurdod contractio sy'n gweithredu dylanwad terfynol ar y math o waith neu ei ddyluniad. Felly, gall awdurdodau contractio ddyfarnu cytundebau datblygu drwy'r fframwaith.

## DATRYSIADAU ODDI AR Y SAFLE

Gall pecyn contractio y sawl sy'n tendro gynnwys system oddi ar y safle a bydd y gwaith a gynigir yn bodloni'r gofynion perfformiad a nodir yn y fanyleb fframwaith (Adran DD3).

Lle mae Cwmni Penodedig yn cynnig defnyddio system oddi ar y safle i'w defnyddio i godi adeiladau dan y fframwaith, byddant yn rhoi manylion llawn y cyflenwyr arfaethedig. Bydd adeiladu'r system yn cydymffurfio gyda chyfarwyddiadau'r gwneuthurydd perthnasol yn defnyddio gweithlu gyda hyfforddiant neu gymwysterau priodol.

## SAFONAU

Bydd yr holl dai ar gyfer Cymru yn cyrraedd Gofynion Ansawdd Datblygu (DQR) Llywodraeth Cymru. Bydd gofynion y DQR yn cael blaenoriaeth dros y fanyleb gyffredinol a ddarperir gyda'r Gwahoddiad i Dendro lle'n berthnasol a chaiff ei ystyried wrth brisio gwaith dan y fframwaith.

Mae'n rhaid i unrhyw waith yn ôl y gofyn yn y dyfodol gydymffurfio gyda'r DQR neu ofynion dilynol a osodir gan Lywodraeth Cymru. Mae WPA yn deall fod safonau'r DQR i gael eu hadolygu ac y gellir eu diwygio yn 2020.

Gall y cynnyrch a'r gwasanaethau a gynigir gydymffurfio, fel isafswm, â holl safonau perthnasol Prydeinig, Ewropeaidd a Rhyngwladol, 'neu gyferwerth'.

**Mae'r fanyleb fframwaith lawn (Adran DD3) ar gael drwy wneud cais i'r WPA.**





## BROSES DENDRO

Cafodd Hysbysiad Gwybodaeth Ymlaen Llaw ('PIN') a Hysbysiad Contract ei hysbysebu ar TED drwy GwerthwchiGymru.

Cyhoeddwyd y PIN ar 30 Medi 2019 gyda Rhif Cyfeirnod OJEU: **2019-S191-463332**.

Mae cwmni wedi blaen-gymhwyso drwy broses dendro sy'n cydymffurfio'n llawn gyda'r OJEU, gan asesu diwydrwydd dyladwy y cwmni, a'r gofynion gorfodol/isafswm ar gyfer y fframwaith. Mae proses werthuso

drylwyr, yn cynnwys elfennau Ansawdd a Phris, yn sicrhau y gall pob Cwmni Penodedig ddarparu gwerth gorau i'n cleientiaid.

Fe wnaethom annog busnesau bach a chanolig i wneud cais i'n fframwaith a rhannu Gogledd a Chanolbarth Cymru yn ôl Lotiau sirol i alluogi busnesau bach a chanolig i gymryd rhan yn yr ardaloedd sy'n addas iddynt. Fe wnaethom hefyd ddefnyddio pedair Lot maint prosiect o fewn pob sir i annog cwmnïau mawr a bach i wneud cais ar gyfer ein fframwaith.

## MEINI PRAWF GWERTHUSO A CHRYNODEB O'R BROSES DENDRO

### HOLIADUR DETHOL

Cwestiynau gorfodol ESPD  
Isafswm Sicrwydd Yswiriant  
Diwydrwydd Dyladwy Ariannol

#### CWESTIYNAU AR ANSAWDD:

- Contractau perthnasol blaenorol
- Astudiaethau achos
- Profiad adeiladu
- Darparu gwasanaeth
- Gwerth Cymdeithasol a Buddion Cymunedol
- Amrywiaeth cadwyn gyflenwi
- Sicrwydd ansawdd

#### CWESTIYNAU TECHNEGOL AC ANSAWDD

Rhoddodd cynigwyr ddatganiadau ysgrifenedig a thystiolaeth o'u gallu technegol i ddarparu'r gwaith a gwasanaethau a amlinellir yn y dogfennau disgrifiadol a'r gweithlyfr prisiol. Roedd cwestiynau technegol ac ansawdd y Gwahoddiad i Dendro fel sy'n dilyn ac yn cynnwys cyfanswm pwysoliad o 70%.

### Gwahoddiad i Dendro (ITT)

Roedd y broses gwerthuso Gwahoddiad i Dendro yn cynnwys dwy brif elfen, oedd yn ei gwneud yn ofynnol i gynigwyr ymateb i gwestiynau technegol ac ansawdd, bob un gyda phwysoliad, ac i gwblhau rhestr prisiau gyda'r cyfanswm pris ar gyfer sefyllfa datblygu ar gyfer pob band maint.



Y pwysoliad asesiad Gwahoddiad i Dendro yw meini prawf **70% Ansawdd / 30% Pris** gyda chyfanswm y ddau sgôr yn sefydlu'r Tendrau Mwyaf Manteisiol yn Economaidd.

- Cod adeiladu, safonau dylunio ac effeithiolrwydd ynni
- Rheolaeth amgylcheddol
- Gwerth Cymdeithasol a Buddion Cymunedol
- Iechyd a Diogelwch a rheolaeth ansawdd y prosiect
- Amrywiaeth y gadwyn gyflenwi
- Hefyd: cwestiynau'n gysylltiedig â rheolaeth fframwaith a dealltwriaeth o'r farchnad tai cymdeithasol ar draws Gogledd a Chanolbarth Cymru

### PRISIO

Cyflwynwyd prasio ar sail ymatebion i sefyllfaoedd prasio ar gyfer 7 math gwahanol o dŷ. Cafodd prisiau eu gwerthuso yn seiliedig ar gyfanswm costau datblygu ar gyfer y sefyllfaoedd hyn heb unrhyw is-bwysoliad. Mae'r holl brisiau a gynigiwyd yn cynrychioli'r uchafswm cyfraddau y gall Cwmnïau Penodedig ei godi dan y fframwaith cytundeb.

Mae cynnydd blynyddol ar yr holl brisiau ar y Fframwaith i addasiadau amrywiad a ganiateir a gymerir o'r Fynegai Pris Allbwn Adeiladu (COPI) a gyhoeddwyd gan y Swyddfa Ystadegau Gwladol.

Gall telerau contract yn ôl y galw ganiatáu neu beidio caniatáu i'r addasiad i gael ei gynnwys yn eu contract penodol a dylai'r cleient wneud hyn yn glir fel rhan o'u trafodaethau contract gyda'r Cwmni Penodedig.

### DIWYDRWYDD DYLDADWY ARIANNOL

Cafodd gwiriadau Credit Safe hefyd eu hail-gwblhau ar gynigwyr a lle dynodwyd risgiau, cafodd y cynigwyr hyn eu cymhwyso'n amodol, yn disgwyl ailasesiad aml o'u safiad ariannol. Mae'r penderfyniad yn adlewyrchu'r ansicrwydd economaidd a achoswyd gan y pandemig coronafeirws a'r angen i fod yn gefnogol i Gwmnïau Penodedig yn ystod y cyfnod anodd hwn.

Roedd y broses tendro gyfyngedig yn gyflawn a thrylwyr, i sicrhau y gall WPA gynnig y pecyn gorau drwyddi draw o ansawdd a gyflawnwyd ar bris cleientiaid, ac i roi dewis o Gwmnïau Penodedig lleol i gleientiaid.

Cwblhawyd y broses gwerthuso tendr ar 16 Mawrth 2020 a dyfarnwyd lle ar y Fframwaith i 21 o gynigwyr.

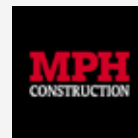
**Mae copi o'r adroddiad gwerthuso llawn ar gael ar gais.**



## Y CYFLENWYR PENODEDIG

Roedd y cwmnïau penodedig isod i gyd yn llwyddiannus yn y proses tendro trwyadl a trylwyr.

Mae'r fframwaith 'H1NW' yn darparu mynediad i ddewisiad o gyflenwyr, lleol yn bennaf, yr ydym yn hyderus byddant gyda'i gilydd yn cwrdd â rhagori ar ddisgwyliadau ein cleientiaid.



## STRWYTHUR LOT

Mae'r strwythur lotiau yn cynnwys naw lot ar draws sir yng Ngogledd a Chanolbarth Cymru: Ynys Môn, Gwynedd, Conwy, Sir Ddinbych, Sir y Fflint, Wrecsam, Ceredigion, Gogledd a De Powys, ynghyd ag Uwch Lot 'Pob Ardal'.

Mae WPA yn rhagweld y caiff ystod eang o brosiectau eu darparu dan y fframwaith, o safleoedd bach sengl i brosiectau aml-safle cymhleth. Caiff hyn ei adlewyrchu mewn strwythur lotiau seiliedig ar werth o fewn pob Ardal (a'r Uwch-Lot 'pob Ardal 2-9') ar gyfer darparu datblygiadau o feintiau amrywiol: hyd at 5 uned, 6-15 uned, 16-49 uned, a 50 uned a mwy.

Gweler dogfennau PDF ar wahân ar gyfer manylion y 21 cwmni a benodwyd i'r gwahanol Lotiau.



### Ynys Mon (Anglesey)

Micro (1-5)	Small (6-15)	Medium (16-49)	Large (50+)
NWPS Construction	K & C Construction	Gareth Morris Construction	Castle Green (MacBryde)
WF Clayton & Co.	Gareth Morris Construction	Castle Green (MacBryde)	Williams Homes (Bala)
TIR Construction	NWPS Construction	K & C Construction	
AMP Construction	Brenig Construction	Brenig Construction	
BC Services	Atkins (Edaroth)	Williams Homes (Bala)	
	WF Clayton & Co.	Atkins (Edaroth)	
	DU Construction	DU Construction	
	TIR Construction		
	James Carroll		

### Gwynedd

Micro (1-5)	Small (6-15)	Medium (16-49)	Large (50+)
NWPS Construction	K & C Construction	Gareth Morris Construction	Castle Green (MacBryde)
WF Clayton & Co.	Gareth Morris Construction	Castle Green (MacBryde)	Williams Homes (Bala)
TIR Construction	NWPS Construction	K & C Construction	
AMP Construction	Brenig Construction	Brenig Construction	
	Atkins (Edaroth)	Williams Homes (Bala)	
	WF Clayton & Co.	Atkins (Edaroth)	
	DU Construction	DU Construction	
	TIR Construction		
	James Carroll		



Conwy			
Micro (1-5)	Small (6-15)	Medium (16-49)	Large (50+)
NWPS Construction WF Clayton & Co. TIR Construction AMP Construction	K & C Construction Gareth Morris Construction NWPS Construction Brenig Construction Atkins (Edaroth) WF Clayton & Co. DU Construction TIR Construction	Gareth Morris Construction Castle Green (MacBryde) K & C Construction Sovini (Carroll Build) Brenig Construction Williams Homes (Bala)	Castle Green (MacBryde) Sovini (Carroll Build) Williams Homes (Bala)

Sir y Fflint (Flintshire)			
Micro (1-5)	Small (6-15)	Medium (16-49)	Large (50+)
NWPS Construction AMP Construction	K & C Construction Gareth Morris Construction NWPS Construction Brenig Construction Atkins (Edaroth) MPH Construction Castlemead Group DU Construction	Gareth Morris Construction Castle Green (MacBryde) K & C Construction Sovini (Carroll Build) Brenig Construction Williams Homes (Bala)	Castle Green (MacBryde) Wates Construction Sovini (Carroll Build) Williams Homes (Bala)

Sir Ddinbych (Denbighshire)			
Micro (1-5)	Small (6-15)	Medium (16-49)	Large (50+)
NWPS Construction AMP Construction	K & C Construction Gareth Morris Construction NWPS Construction Brenig Construction Atkins (Edaroth) MPH Construction Castlemead Group DU Construction	Gareth Morris Construction Castle Green (MacBryde) K & C Construction Sovini (Carroll Build) Brenig Construction Williams Homes (Bala)	Castle Green (MacBryde) Wates Construction Sovini (Carroll Build) Williams Homes (Bala)

Wrecsam (Wrexham)			
Micro (1-5)	Small (6-15)	Medium (16-49)	Large (50+)
NWPS Construction AMP Construction	K & C Construction Gareth Morris Construction NWPS Construction Brenig Construction Atkins (Edaroth) MPH Construction Castlemead Group James Carroll	Gareth Morris Construction Castle Green (MacBryde) K & C Construction Sovini (Carroll Build) Brenig Construction Williams Homes (Bala)	Castle Green (MacBryde) Wates Construction Sovini (Carroll Build) Williams Homes (Bala)





Ceredigion		
Small (6-15)	Medium (16-49)	Large (50+)
Atkins (Edaroth) ModularWise	Williams Homes (Bala) Atkins (Edaroth) ModularWise	Williams Homes (Bala)

Powys North		
Small (6-15)	Medium (16-49)	Large (50+)
K & C Construction Gareth Morris Construction Atkins (Edaroth) Castlemead Group James Carroll ModularWise	Gareth Morris Construction Castle Green (MacBryde) K & C Construction Williams Homes (Bala) Castlemead Group Atkins (Edaroth) James Carroll ModularWise	Castle Green (MacBryde) Williams Homes (Bala)

Powys South	
Small (6-15)	Medium (16-49)
Atkins (Edaroth) ModularWise	Atkins (Edaroth) ModularWise



## YR UWCH LOT

### AR GYFER BETH MAE HYN?

Swyddogaeth yr Uwch Lot yw galluogi cynnal mini gystadlaethau pan mae prosiectau yn croesi mwy nag un ardal ddaearyddol, neu lle nad oes digon o gystadleuaeth neu gyflenwyr galluog ('Cwmnïau Penodedig') mewn unrhyw is-lot ardal.

### SUT MAE'N GWEITHIO?

Cafodd y cynigydd safle uchaf yn is-lot pob ardal hefyd ei benodi i'r Uwch Lot. Sicrhawyd mai dim ond unwaith y penodwyd pob cynigydd i'r Uwch Lot ac y penodwyd o leiaf un cynigydd yn is-lot pob ardal (lle mae gael) i sicrhau gorchudd ar draws yr ardal ddaearyddol a ddaw i fewn y fframwaith.

SUPER LOTS			
Micro (1-5)	Small (6-15)	Medium (16-49)	Large (50+)
NWPS Construction	K & C Construction	Gareth Morris Construction	Castle Green (MacBryde)
WF Clayton & Co.	Gareth Morris Construction	Williams Homes (Bala)	Wates Construction
TIR Construction	Atkins (Edaroth)	Castle Green (MacBryde)	Sovini (Carroll Build)
AMP Construction	NWPS Construction	K & C Construction	Williams Homes (Bala)
BC Services	Brenig Construction	Sovini (Carroll Build)	
	WF Clayton & Co.	Brenig Construction	
	MPH Construction		
	Modularwise		





## OPSIYNAU YN ÔL Y GALW

### DYFARNIAD UNIONGYRCHOL

Mae'r opsiwn Dyfarniad Uniongyrchol yn galluogi ein cleientiaid i ddethol y cwmni a gafodd y sgôr uchaf am werth am arian drwyddi draw, ar y cam dyfarnu fframwaith, heb ailagor cystadleuaeth. Lle'n briodol, gall cleientiaid roi Dyfarniad Uniongyrchol i gwmni arall ar y Lot fframwaith lle mae ganddynt gyfiawnhad am fod â rhesymau dros wneud hynny. Gallai hyn gynnwys addasu'r pwysoliadau yn ymwneud â'r cwestiynau ansawdd a fedrai newid y safleoedd i gyfiawnhau gwneud Dyfarniad Uniongyrchol.

Yng nghyswllt Dyfarniad Uniongyrchol, mae WPA yn cynnig gwasanaeth ychwanegol dilysu pris i sicrhau fod cyfraddau penodol y prosiect yn cydymffurfio gyda thelerau gwreiddiol y fframwaith.

### CAFFAEL A CHYMORTH PROSIECT

Gall WPA roi cyngor a chefnogaeth technegol ar gaffael yn gysylltiedig â'ch gofynion prosiect. Gallwn eich cynorthwyo ar wahanol gamau o ddechreuad i gwblhad. Siaradwch gyda'n tîm os hoffech help gydag unrhyw un o'r dilynol:

- Cronni galw yn arbennig yn ymwneud ag adeiladu oddi ar y safle
- Manylebion prosiect, gan gydymffurfio â rheoliadau a safonau
- Cyngor ar gynllunio a rheoliadau adeiladu yn cynnwys cynlluniau hunan ardstyio
- Gwerthusiad annibynnol o dendrau fel rhan o'ch tîm cleient
- Gwiriadau mathemategol ôl-tendr i sicrhau dilysrwydd prisiau
- Dilysu prisiau, gan ddilysu prisiau ar gyfraddau fframwaith
- Mynychu cyfarfodydd cyn dechrau a monitro dilynol ar brosiectau
- Ymyriadau pe na fyddai contractwyr yn perfformio

### MINI GYSTADLEUAETH

Mae'r opsiwn hwn yn ailagor cystadleuaeth rhwng Cwmnïau Penodedig, ar y Lot neilltuol, gan sicrhau y cyflawnir gwerth gorau yn seiliedig ar ofynion penodol y prosiect.

Mae WPA yn cynnal Datganiad Diddordeb ar ran ein cleientiaid i sicrhau mai dim ond y Cwmnïau Penodedig sy'n gymwys, â diddordeb a sydd â'r galluedd i ddarparu gofynion penodol y prosiect, a gaiff eu gwahodd i symud drwy'r weithdrefn yn ôl y galw.

### BUDDION CYMUNEDOL

Roedd y broses tendr yn cynnwys gwerthusiad o gyflenwyr yn ymwneud â chyfrifoldebau corfforaethol cymdeithasol cyffredinol, darparu prosiectau budd cymunedol a chynlluniau gwerth cymdeithasol. Mae WPA hefyd yn annog ein cleientiaid i gynnwys cynlluniau buddion cymunedol penodol i'r prosiect yn eu contractau yn ôl y gofyn.

Fel sefydliad dim-er-elw, mae WPA yn bwriadu ailfuddsoddi unrhyw incwm gwarged a sicrheir drwy ei weithgaredd caffael i gefnogi prosiectau buddion cymunedol a chynlluniau gwerth cymdeithasol yn y cymunedau lleol a wasanaethwn.

### ARDOLL FFRAMWAITH

Mae'n ofynnol i gwmnïau i fframweithiau WPA dalu canran bach ('yr ardoll') o gyfanswm gwerth y prosiect ac i gyflwyno dyfynbrisiau i gleientiaid sy'n cynnwys yr ardoll. Caiff ardoll o hyd at 1% (un y cant) ei weithredu ar y cytundeb fframwaith yma, fel a benderfynwyd yn gymesur ar y cam yn ôl y galw.

## CYMHWYSTER - PWY ALL DDEFNYDDIO'R FFRAMWAITH?

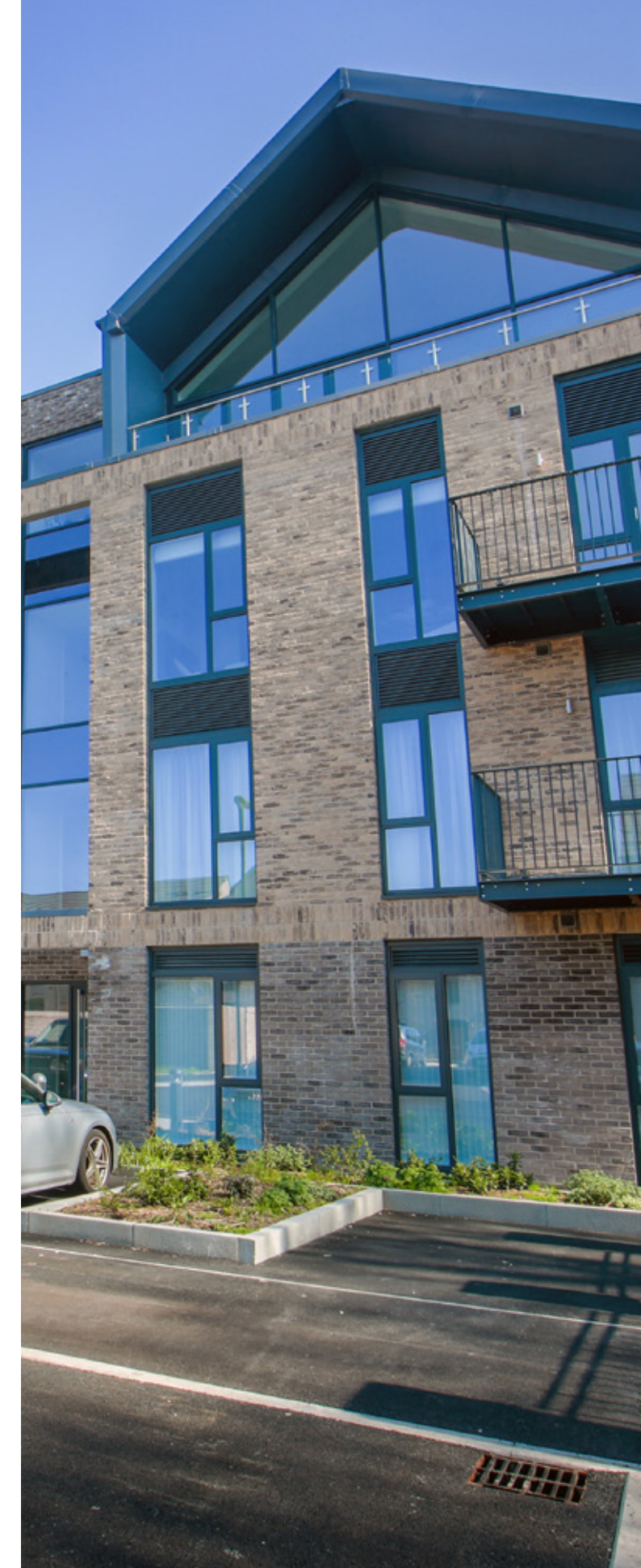
Mae WPA yn rhan o LHC, sefydliad dim-er-elw, a lywodraethir gan gyfraith gyhoeddus a chorff pwrcasu canolog yn darparu gwasanaethau caffael. Mae dros 200 o sefydliadau a gyllidir yn gyhoeddus ledled y Deyrnas Unedig yn defnyddio fframweithiau LHC ar hyn o bryd i gaffael gwaith, nwyddau a gwasanaethau i adeiladu, adnewyddu a chynnal a chadw tai cymdeithasol, ysgolion ac adeiladau cyhoeddus. Mae'r dosbarthiadau penodol o sefydliadau sector cyhoeddus a awdurdodwyd i ddefnyddio'r fframwaith yn cynnwys:

- Awdurdodau Lleol ac unrhyw is-gwmnïau a chyd-fentrau yr Awdurdodau Lleol hynny
- Cymdeithasau Tai a Landlordiaid Cymdeithasol Cofrestredig eraill
- Awdurdodau Iechyd, Cyngorau, Byrddau ac Ymddiriedolaethau
- Ysgolion a gyllidir yn gyhoeddus
- Prifysgolion, colegau a sefydliadau addysg bellach
- Awdurdodau heddlu a gwasanaethau Tân ac Achub
- Elusennau cofrestredig
- Adrannau'r Llywodraeth

## TELERAU AC AMODAU CYFFREDINOL

Mae LHC yn defnyddio ffurf safonol FAC1 o gontract i reoli ein fframweithiau. Mae pro fforma LHC, y dylid ei ddarllen mewn cysylltiad gyda'r FAC1 mewn ffurf a gyhoeddwyd, yn rhoi manylion telerau ac amodau sy'n llywodraethu gweithrediad y fframwaith, yn cynnwys y gweithdrefnau ar gyfer prosiectau yn ôl y galw dan y fframwaith. Mae copi am ddim o brofforma'r LHC ar gael drwy wneud cais. Gellir prynu'r FAC1 yn y ffurf safonol a gyhoeddwyd ar bris i'w negodi gan ACA, drwy anfon e-bost [office@acarchitects.co.uk](mailto:office@acarchitects.co.uk) a rhoi cyfeirnod cod gostyngiad HCFAC2516102017.

**Ar gyfer prosiectau yn ôl y galw, gall cleientiaid ddefnyddio unrhyw un o amrywiaeth o ffurfiau safonol o gontractau adeiladu yn cynnwys: JCT/SBCC, NEC3/NEC4, ACE, PPC, TPC, FAC1, neu eu cytundeb mewnol eu hunain.**







CYNGHRAIR  
CAFFAEL  
CYMREIG | WELSH  
PROCUREMENT  
ALLIANCE

In association with:



Trusted procurement for  
better buildings and homes



**Cynghrair Caffael Cymreig (WPA)**

Tredomen Innovation & Technology Centre  
Tredomen Park | Ystrad Mynach | Hengoed | CF82 7FQ

**T:** 02922 802476

**E:** [info@welshprocurement.cymru](mailto:info@welshprocurement.cymru)

**TW:** @WelshProcure

**LI:** WPA (Welsh Procurement Alliance)